

Законни ли са ски-съоръженията в ски-зона Банско на територията на Национален парк „Пирин“?

Опровержение на твърденията на Министъра на околната среда и водите, че „ски-зона Банско формално е законна“

За да отговорят на въпроса доколко са законни ски-съоръженията в ски-зона Банско експертите от коалицията „За да остане природа в България“ направиха законов анализ (виж талб. 1) чрез следните проверки:

- Доколко съответното ски-съоръжение е предвидено в Плана за управление (ПУ) на НП „Пирин“¹ и съответно концесионния договор за ски-зона Банско?
- Спазени ли са режимите на ПУ за строителство и условията в решенията по ОВОС, с които МОСВ е съгласувало изграждането на ски-съоръженията?
- Издадени ли са разрешителни за строеж от Община Банско за изграждането на ски-съоръженията и инфраструктурата?

За целта на анализа са използвани географски информационни системи (ГИС), сателитни изображения от Google Earth, карта на зонирването на НП „Пирин“ съгласно Плана за управление на парка, карта и данни за ски-съоръженията в ски-зона Банско от Юлен АД (фиг. 6), концесионния договор и скица на концесията (фиг. 7), наличните решения по ОВОС, справка за незаконните сечи в ски-зона Банско от ДНП Пирин и справка за разрешителните за строеж от ДНСК.

Най-явните и безспорни нарушения, довели до изсичането на 64,7 ха вековни гори в НП „Пирин“ извън разрешената по концесионен договор площ от 99,5 ха, включват:

1. **Изграждането и ползването на ски-писти и лифтове (вкл. ресторант с РЗП над 1200 м и водоем с обем над 1000 куб. м в м. Бъндеришка поляна), които не са предвидени в Плана за управление на НП „Пирин“ (включващ предвижданията на ТУП на ски-зона Банско от 2001 г.) и концесионния договор: ски пистите Платото 1 (северно от влек Платото-Тодорка), Чалин валог 2 (западна), както и съгласуваните през 2010 г. от министър Караджова ски-лифтове „Бъндеришка поляна – Коларски път (6 сед.) и „Платото – Тодорка“ (4 сед.). (виж фиг. 1, 2, 3 и 4).**
2. **Изграждането на ски-писти „Шилигарника 2“ (№ 10) и „Стражите“ (№ 12), както и ски-лифт „Железен мост – Платото“ (4 сед.) извън обхвата на концесията (фиг. 4).**
3. **Изграждането на всички ски-писти и ски-пътища без разрешителни за строеж.**
4. **Изграждането на ски-пистите Банско (№1), Бъндерица (№2), Балканиада (№4), Шилигарник 1 (№ 5), Юлен (№8), Томба (№9), Платото 2 (№11), Чалин валог 1 (№15), без да са спазени изискванията за ширина и минимални изкопни дейности в издадените от МОСВ решения по ОВОС (Пример: Изискване за Ширината на пистата м. Бъндеришка поляна - Тодорка да не бъде повече от 30 м, а ширината на просеката за лифта не повече от 6 м - Ширината на пистата е от 60 до 100 м, моделирани са над 100 000 кв. м. и 35 000 куб. м., а ширината на лифта е от 15 до 30 м) (виж фиг. 1-13).**

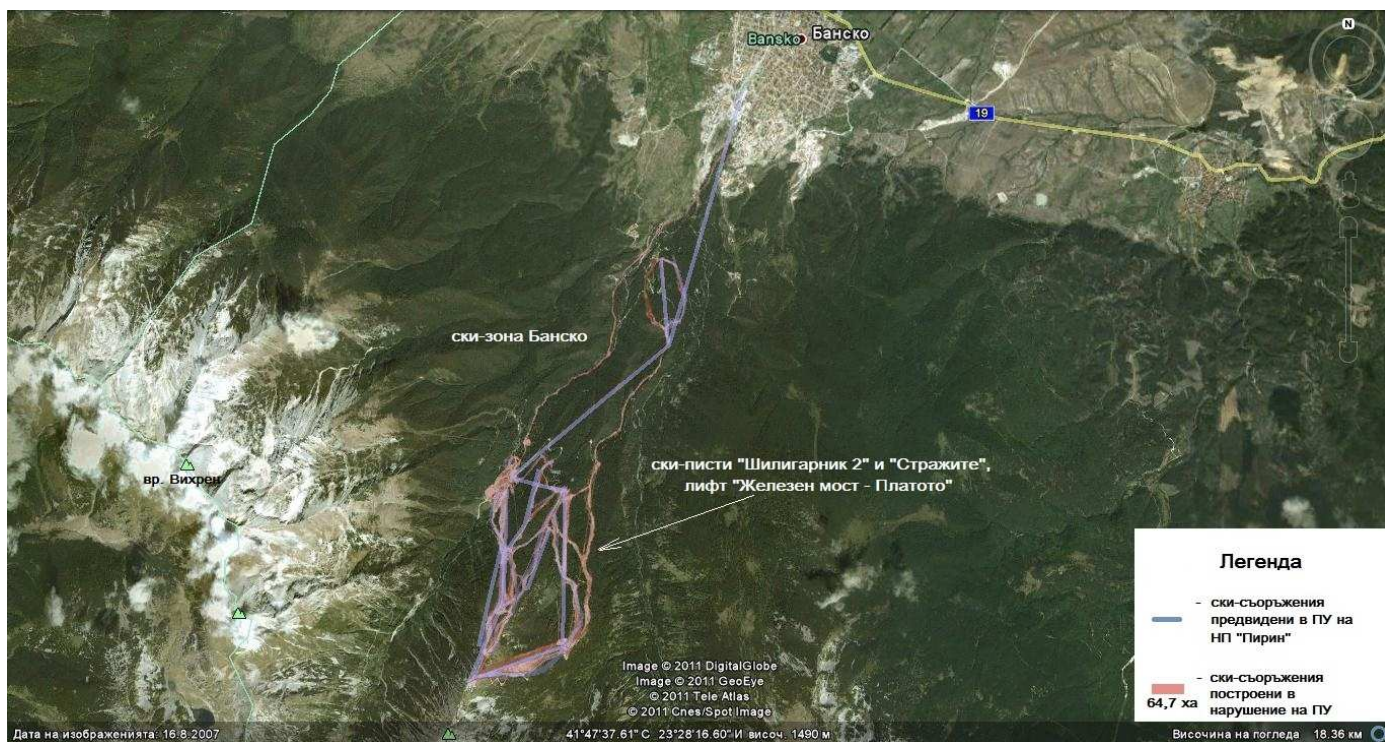
¹ Планът за управление на Национален парк „Пирин“ 2004-2013 г. е изработен под ръководството на МОСВ, с финансовото съдействие на Швейцарското правителство и след консултации с ЮНЕСКО с цел гарантиране опазването на световното природно наследство на Пирин. Планът е приет с решение на МС през 2004 г.

Табл. 1. Законов статут на ски-съоръженията в ски-зона Банско в НП „Пирин“

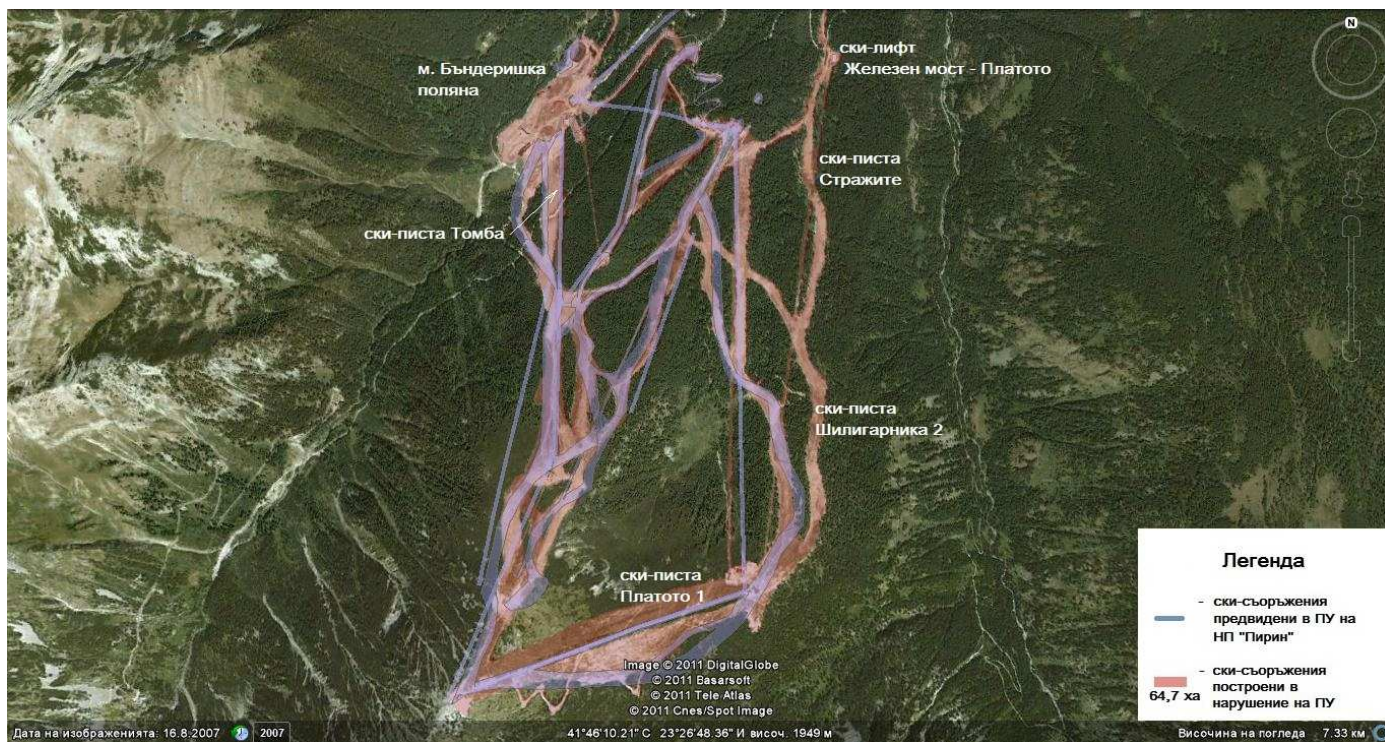
Законов статут* на ски-съоръженията в ски-зона Банско в НП "Пирин"				
	План за управление на НП "Пирин"***	Концесионен договор**	Решения по ОВОС на МОСВ	Разрешение за строеж по ЗУТ
СКИ-ПИСТИ				
Банско №1	+	+	незаконни сечи и значителни изкопните дейности	-
Бъндерица №2	+	+	незаконни сечи и значителни изкопните дейности	-
Плато 1 №3	-	-	-	-
Балканиада №4	+	+	незаконни сечи и значителни изкопните дейности	-
Шилигарник 1 №5	+	+	значителни изкопните дейности	-
Шилигарник 1 №5а	-	-	-	-
Тодорка №6	+	+	+	-
Стара писта №7	+	+	+	-
Юлен №8	+	+	незаконни сечи	-
Томба №9	+	+	незаконни сечи и значителни изкопните дейности	-
Шилигарник 2 №10	-	-	-	-
Плато 2 №11	+	+	незаконни сечи и значителни изкопните дейности	-
Стражите №12	-	-	-	-
Чалин валог 1 №15	+	+	незаконни сечи и значителни изкопните дейности	-
Чалин валог 2 №16	-	-	-	-
СКИ-СЪОРЪЖЕНИЯ				
Кабинков Лифт Банско – Бъндеришка поляна	+	+	+	+
4-седалков лифт Железен мост – Плато	-	-	?	+
демантиран 4-с. лифт Бъндеришка поляна – Коларски път	+	+	+	+
6-седалков лифт Бъндеришка поляна – Коларски път	-	-	незаконни сечи	?
4-седалков лифт Бъндеришка поляна – Тодорка	+	+	незаконни сечи	+
4-седалков лифт Шилигарник – Плато	+	+	незаконни сечи и неспазено разположение	+
4-седалков лифт Чалин Валог	+	+	незаконни сечи и неспазено разположение	+
3-седалков лифт Шилигарник – Тодорка	+	+	+	+
Влек - котва Плато – Тодорка	+	+	+	+
Влек - котва Стара писта	+	+	+	+
Влек - котва Шилигарник - Старата писта	+	+	+	?
4-седалков лифт Плато – Тодорка	-	-	+	?
Влек - паничка Бъндеришка поляна (платц за начинаещи)	-	-	-	+
Влек - паничка Чалин Валог	-	-	-	?
СГРАДИ И ТЕХНИЧЕСКА ИНФРАСТРУКТУРА				
Ресторант с РЗП>1200 кв. м в м. Бъндеришка поляна	-	-	-	?
Стрелбище за биатлон	-	-	-	+
Ролбан с асфалтово покритие	-	-	-	?
Водоем за изкуствен сняг в м. Бъндеришка поляна	+	+	неспазени размери	+
Пречиствателни станции	+	+	?	?
Трафопостове	+	+	?	+
Дренажни и отводнителни съоръжения	?	?	-	+

* "-" - не се предвижда или липсва разрешително, "+" - предвижда се или има разрешително, "?" - няма информация

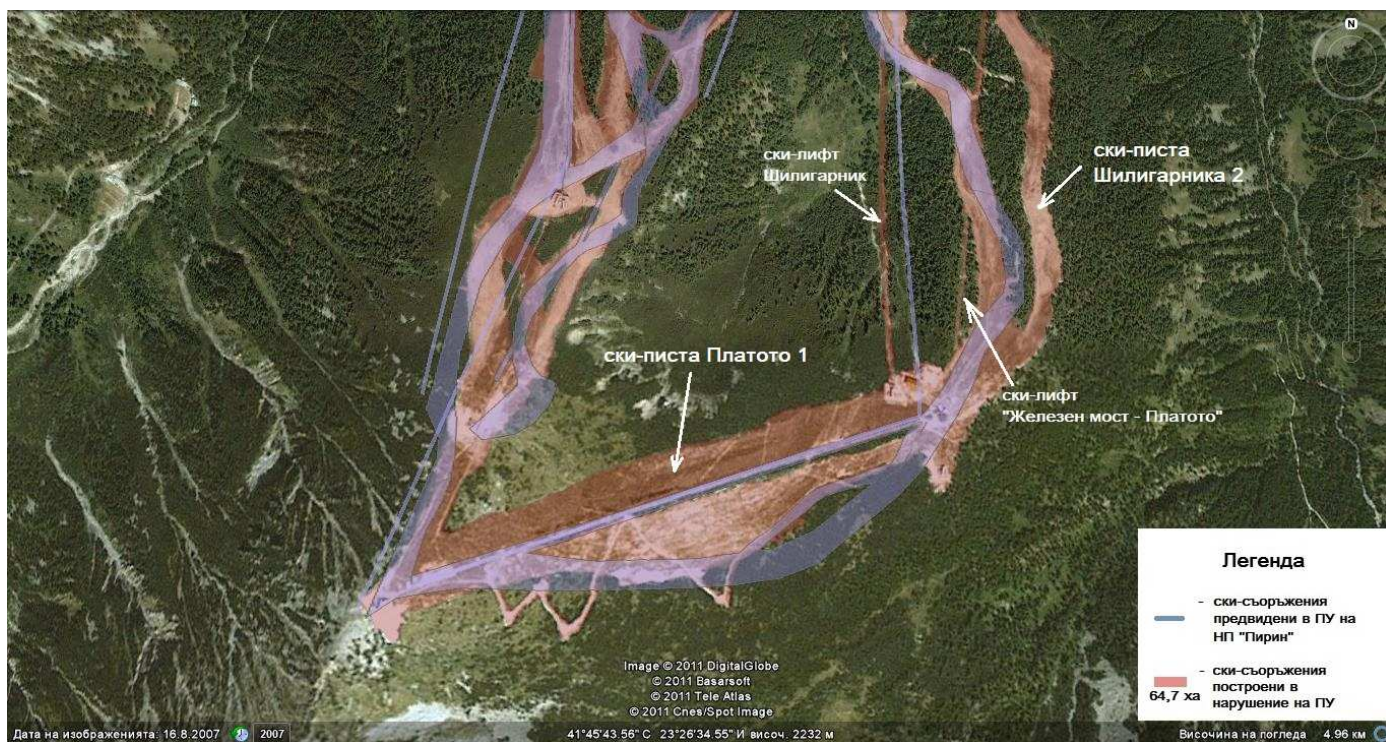
** включва предвижданията на ТУП на ски-зона Банско от 2001 г.



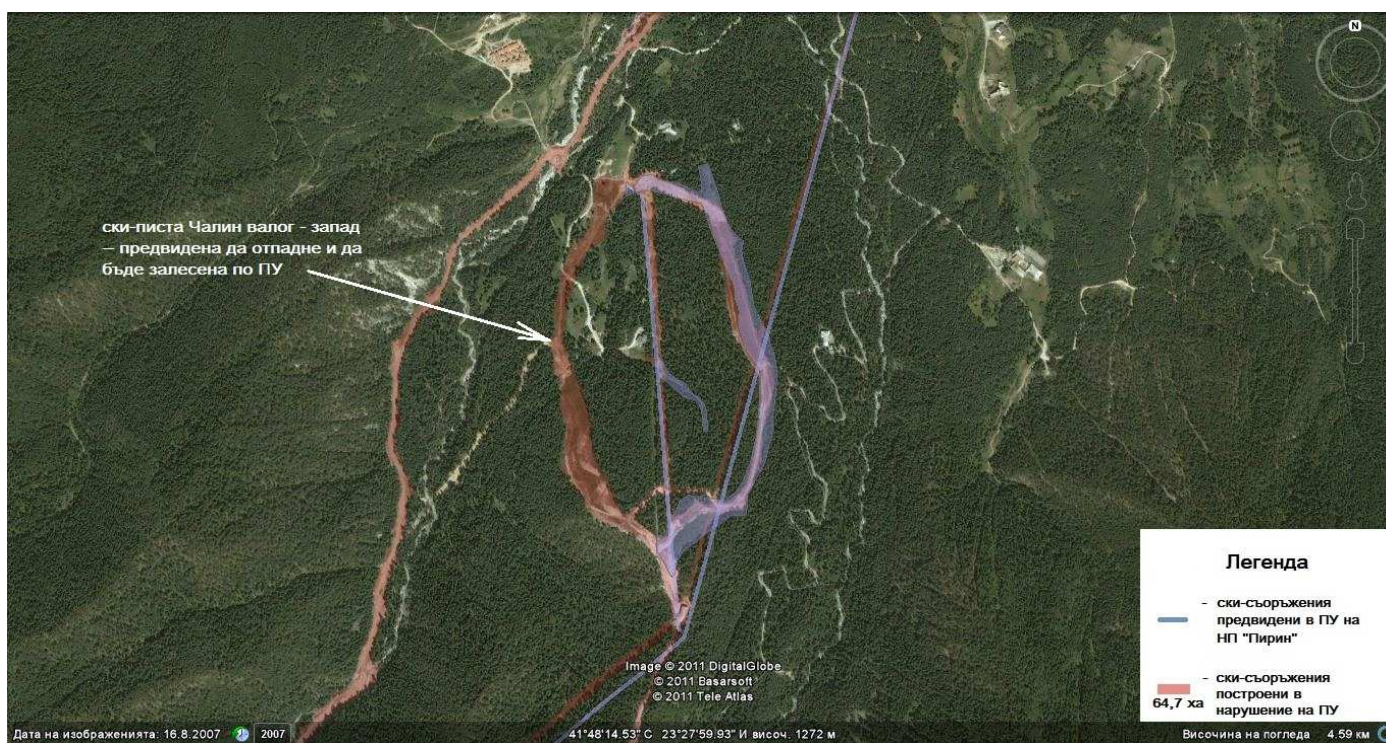
Фиг. 1. Ски-зона Банско



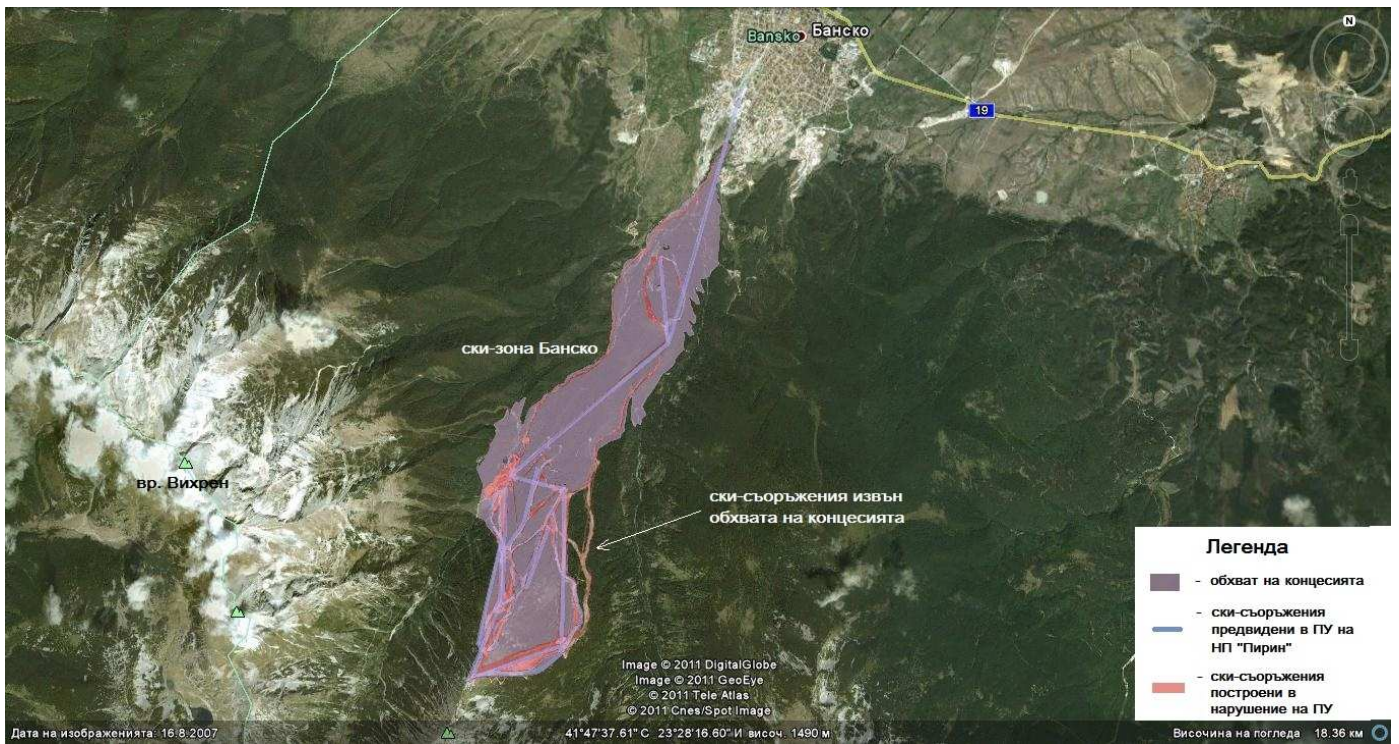
Фиг. 2. Ски-зона Банско (м. Бъндеришка поляна – м. Шилигарника – вр. Тодорка)



Фиг. 3. Ски-зона Банско (м. Платото – вр. Тодорка)



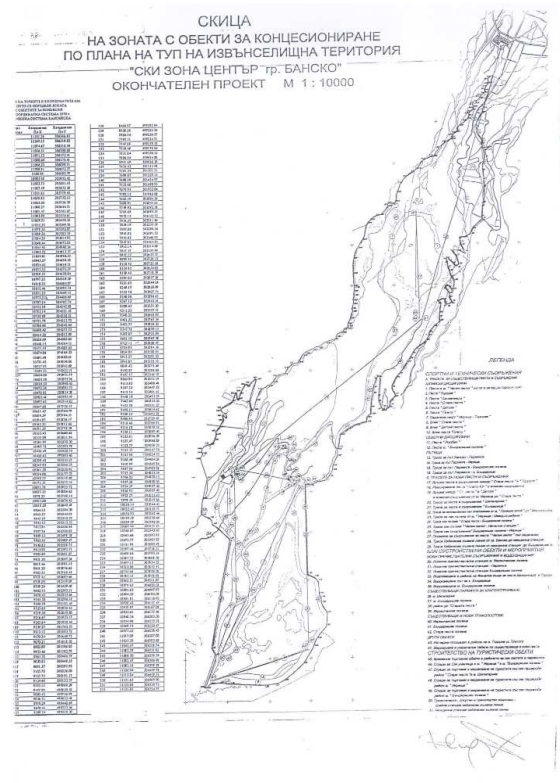
Фиг. 4. Ски-зона Банско (м. Чалин валог)



Фиг. 5. Обхват на концесията на ски-зона Банско



Фиг. 6. Карта на ски-зона Банско (Юлен АД)



Фиг. 7. Скица на концесията



Фиг. 8. Ски-писта Шилигарник 2 (№12)



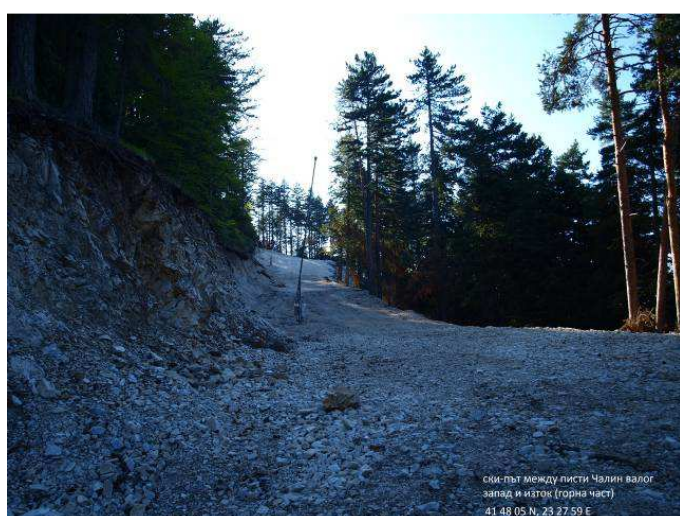
Фиг. 9. Ски-писта Томба (№9)



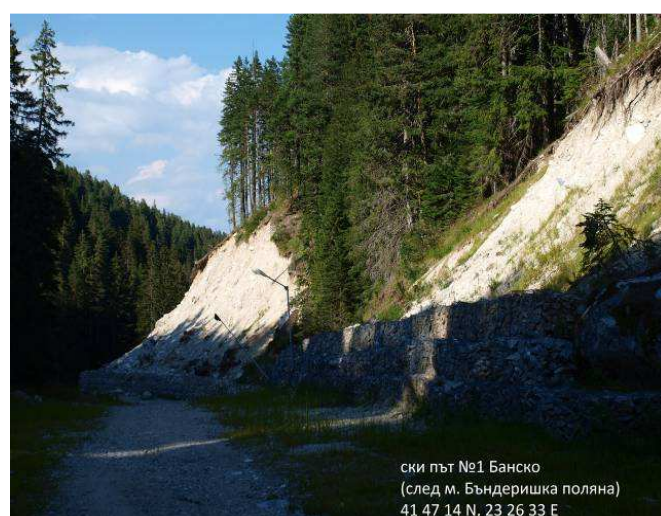
Фиг. 10. Ски-писта Шилигарник 2 (№12)



Фиг. 11. Ски-път №2 м/у Шилигарника и Чалин валог



Фиг. 12. Ски-път в м. Чалин валог



Фиг. 13. Ски-писта Банско (№1)