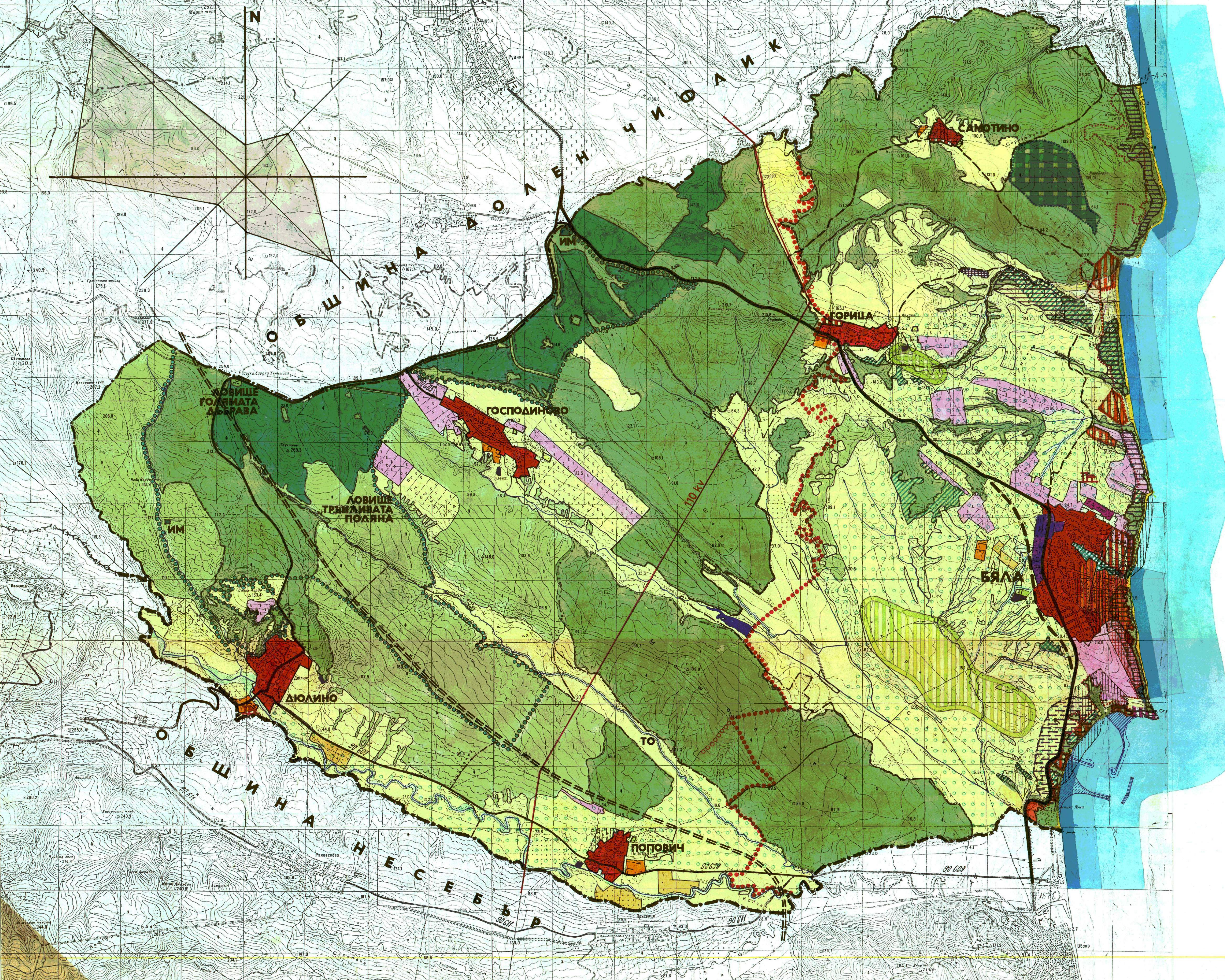


ОБЩИНА БЯЛА ТЕРИТОРИАЛНОУСТРОЙСТВЕН ПЛАН

М 1:25000



- ЗЕМЕДЕЛСКИ ТЕРИТОРИИ**
- ОВОШНИ ГРАДИНИ
 - ЛОЗЯ
 - МЕРИ И ПАСИЩА
 - ДРУГИ ЗЕМЕДЕЛСКИ ЗЕМИ
 - НАПОЯВАНИ ПЛОЩИ - ПЕРСПЕКТИВА
- ГОРСКИ ТЕРИТОРИИ**
- ГОРИ СЪС СТОПАНСКО ПРЕДНАЗНАЧЕНИЕ
 - ПРЕХВЪРЛЯНЕ НА ССФ В ГО
 - КУРОРТНИ ГОРИ
 - ПРЕКАТЕГОРИЗИРАНЕ НА ГОРИ В ССФ В КУРОРТНИ
 - ЛЕСОПАРК - ПРЕДЛОЖЕНИЕ
 - ДЪРЖАВНИ ЛОВНОСТОПАНСКИ РАЙОНИ
 - БАЗА ЗА ИНТЕНЗИВНО РАЗВЪЖДАНЕ И ПОЛЗВАНЕ НА ДИВЕЧ „САМОТИНО“
 - ЗАЩИТНИ ГОРИ
 - ИСТОРИЧЕСКО МЯСТО
- ЗАЩИТЕНИ ТЕРИТОРИИ**
- ПЛАЗОВЕ И ДЮНИ
- НАСЕЛЕНИ МЕСТА И ДРУГИ УРБАНИЗИРАНИ ТЕРИТОРИИ**
- НАСЕЛЕНИ МЕСТА
 - ПРОМИШЛЕНИ И СКЛАДОВИ ТЕРЕНИ
 - ЗОНИ ЗА ОТДИХ И ОБИТАВАНЕ
 - ЗОНИ ЗА ОТДИХ
 - СПЕЦИАЛЕН ТЕРЕН
 - СТОПАНСКИ ДВОРОВЕ
 - ГРОБИЩА
 - ГОЛФ ИГРИЩЕ - ПРЕПОРЪЧИТЕЛЕН ОБЕКТ
 - КОННА БАЗА - ПРЕПОРЪЧИТЕЛЕН ОБЕКТ
- НАРУШЕНИ ТЕРИТОРИИ ЗА ВЪЗСТАНОВ.**
- КАРИЕРА
 - СВЛАЧИЩА
 - ГЛИНЕСТ БРЯГ С АКТИВНА АБРАЗИЯ
 - СМЕТИЩА
- ВОДНИ ТЕЧЕНИЯ И ПЛОЩИ**
- РЕЧНИ ДОЛИНИ, ДЕРЕТА
 - ЯЗОВИР
- ИНФРАСТРУКТУРНИ МРЕЖИ И ОБЕКТИ**
- АВТОМАГИСТРАЛА
 - ПЪТ I КЛАС
 - ПЪТ III КЛАС
 - ПЪТ IV КЛАС
 - СЕЛСКОСТОПАНСКО ЛЕТИЩЕ
 - ЕЛЕКТРОПРОВОД 110 KV
 - ПРЕЧИСТВАТЕЛНА СТАНЦИЯ
 - ПОМПЕНА СТАНЦИЯ
 - ПРИСТАН
 - ТО РЕГИОНАЛНО ДЕПО ЗА ТЪВРДИ ОТПАДЪЦИ
 - ПРЕПОРЪЧИТЕЛЕН ОБЕКТ
- ГРАНИЦИ**
- ГРАНИЦА НА ОБЛАСТ
 - ГРАНИЦА НА ОБЩИНА
 - ГРАНИЦА НА ЗЕМЛИЩЕ
 - ГРАНИЦА НА I ЗОНА
 - ГРАНИЦА НА II ЗОНА

Обект: ТУП НА ОБЩИНА БЯЛА
ВАРЕНСКА, ОБЛАСТ

арх. С. Сарабиев
н.с. инж. Ст. Еленков
н.с. арх. П. Диков

ОКОНЧАТ.
ТУЛН
1:25000
VI. 1997г.