

Вх. № 86/03.08.2015 г.

Изх.№2

Дата:31.07.2015г

До Български Дружество за Защита на Птиците  
Ж.к. Яворов, бл. 71, вх. 4, ап.1  
София 1111

**ОТНОСНО:** Консултации по Задание за обхват и съдържание на доклада за ОВОС на инвестиционно предложение за изграждане на "Ваканционно селище "Момчил Голф и голф игрище", в землището на на гр. Балчик – вилна зона "Момчил "

Уважаеми господа,

Уведомяваме Ви че "ТЕССА УИНД ГОЛФ КЛУБ" АД и "СИЙ УИНД ГОЛФ КЛУБ" АД започват консултации по обхвата и съдържанието на заданието за ДОВОС /по чл.95, ал.3 от ЗООС и чл. 9 от Наредбата за ОВОС/ на "Ваканционно селище "Момчил Голф и голф игрище" в поземлени имоти с идентификатори 02508.10.639, 02508.10.634, 02508.10.636 /произлизат от имоти 02508.10.302, 02508.10.560, 02508.10.536, 02508.10.537, 02508.10.538, 02508.10.539, 02508.10.540, 02508.10.541, 02508.10.542, 02508.10.543/, по КК на гр. Балчик – вилна зона "Момчил ", гр.Балчик.

Обръщаме към Вас с очакване да дадете своите препоръки за обхвата на заданието за ОВОС, както и за препоръчителни мерки за намаляване на предполагаемите отрицателни въздействия върху околната среда и водите, в срок до 30 дни от получаване на настоящото писмо.

**Приложение:** Проект за Задание за обхват и съдържание на доклада за ОВОС на инвестиционно предложение за изграждане на "Ваканционно селище "Момчил Голф и голф игрище" в землището на на гр. Балчик – вилна зона "Момчил ".Скици на имотите. Схема на ПУП.

Лице за контакти: арх. Георги Митрев  
Адрес:гр. Варна, бул."Цар Освободител"76Г, ет.4, офис 410  
Тел. 0886 666 605

С уважение,

Пълномощник:  
Георги Митрев



## СЛУЖБА ПО ГЕОДЕЗИЯ, КАРТОГРАФИЯ И КАДАСТЪР - ГР. ДОБРИЧ

9300, ПОЩЕНСКА КУТИЯ 12, Бул. "ДОБРУДЖА" №28, ет.3, 058/602473; 601278,  
dobrich@cadastre.bg, БУЛСТАТ:130362903

### СКИЦА НА ПОЗЕМЛЕН ИМОТ № 15-60266-12.02.2015 г.

Поземлен имот с идентификатор **02508.10.634**

Гр. Балчик, общ. Балчик, обл. Добрич

По кадастралната карта и кадастралните регистри, одобрени със **Заповед 300-5-5/04.02.2004 г.**  
на **ИЗПЪЛНИТЕЛНИЯ ДИРЕКТОР НА АГКК**

Последно изменение със заповед: **няма издадена заповед за изменение в КККР**

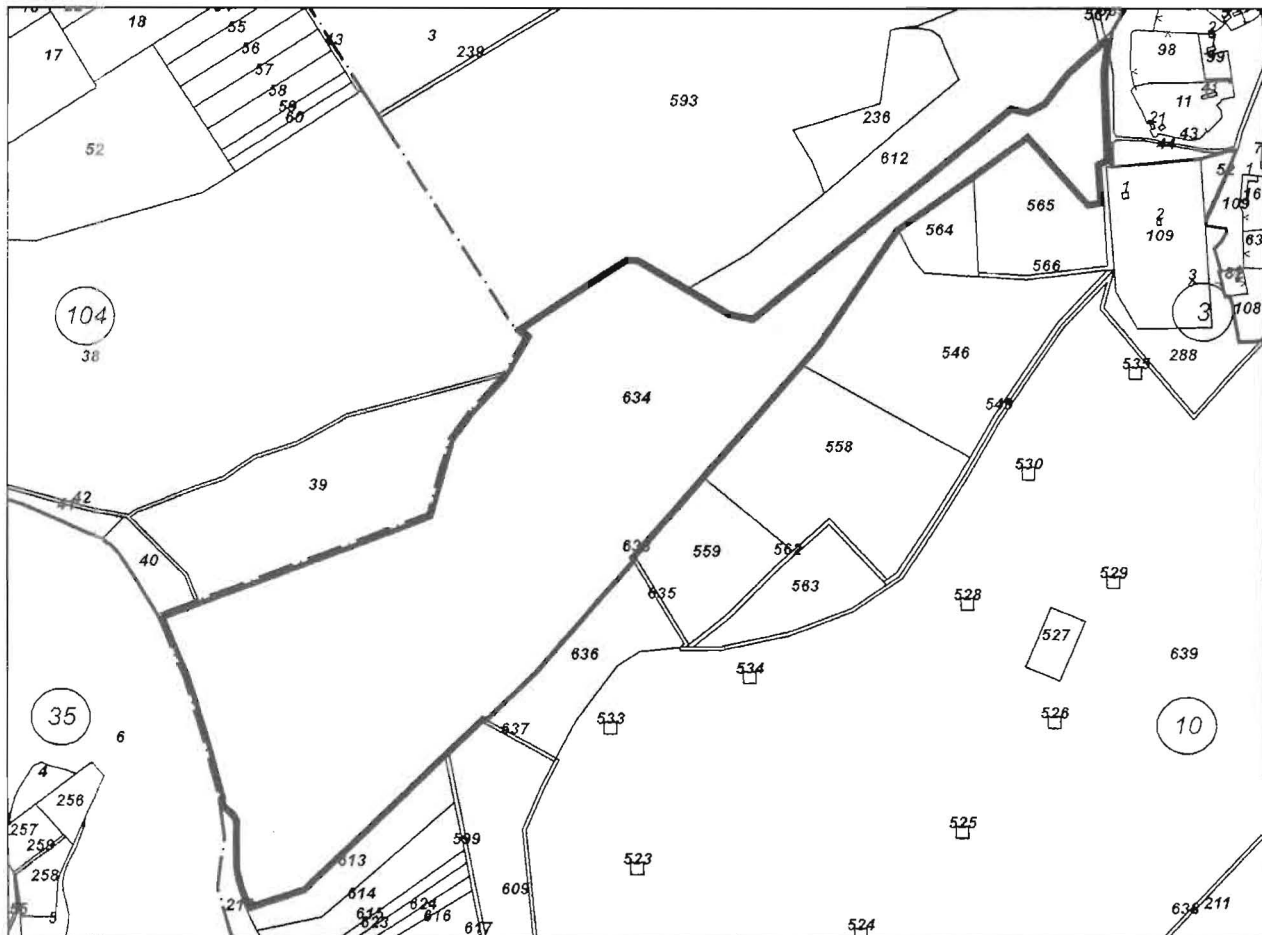
Адрес на поземления имот: **местност С.МОМЧИЛ**

Площ: **331751 кв.м**

Трайно предназначение на територията: **Земеделска**

Начин на трайно ползване: **Пасище**

Координатна система 1970 г.



М 1:10000

Стар идентификатор: **02508.10.302**

Номер по предходен план: **0.302**

Съседни: **02508.10.637, 02508.10.636, 02508.10.635, 02508.10.633**

Скица № 15-60266-12.02.2015 г. издадена въз основа на  
документ с входящ № 01-42301-11.02.2015 г.



*[Signature]*  
/инж.Павлина Милева/



Собственици:

1. 175448075, "ТЕССА УИНД ГОЛФ КЛУБ" АД

площ 350454 кв.м. от правото на собственост

Други № 78 том IV рег. 2519 от 07.06.2013г., издаден от СЛУЖБА ПО ВПИСВАНИЯТА гр.БАЛЧИК

Скица № 15-60266-12.02.2015 г. издадена въз основа на  
документ с входящ № 01-42301-11.02.2015 г.



/инж.Павлина Милева/



## СЛУЖБА ПО ГЕОДЕЗИЯ, КАРТОГРАФИЯ И КАДАСТЪР - ГР. ДОБРИЧ

9300, ПОЩЕНСКА КУТИЯ 12, Бул. "ДОБРУДЖА" №28, ет.3, 058/602473; 601278,  
dobrich@cadastre.bg, БУЛСТАТ:130362903

### СКИЦА НА ПОЗЕМЛЕН ИМОТ № 15-60756-12.02.2015 г.

Поземлен имот с идентификатор **02508.10.639**

Гр. Балчик, общ. Балчик, обл. Добрич

По кадастралната карта и кадастралните регистри, одобрени със **Заповед 300-5-5/04.02.2004 г. на ИЗПЪЛНИТЕЛНИЯ ДИРЕКТОР НА АГКК**

Последно изменение със заповед: **няма издадена заповед за изменение в КККР**

Адрес на поземления имот: **местност м. МОМЧИЛ**

Площ: **1019675 кв.м**

Трайно предназначение на територията: **Земеделска**

Начин на трайно ползване: **Пасище**

Стар идентификатор: **02508.10.536; 02508.10.537; 02508.10.538; 02508.10.539; 02508.10.540; 02508.10.541; 02508.10.542; 02508.10.543**

Номер по предходен план: **10.362**

Съседи: **02508.10.533, 02508.10.637, 02508.10.526, 02508.10.523, 02508.10.524, 02508.10.525, 02508.10.641, 02508.10.640, 02508.10.638, 02508.10.532, 02508.10.531, 02508.10.529, 02508.10.535, 02508.10.527, 02508.10.530, 02508.10.528, 02508.10.635, 02508.10.534, 02508.10.636**

Собственици:

1. **175345876, "СИИ УИНД ГОЛФ КЛУБ" АД**

Няма данни за идеалните части

Други № 110 том II рег. 826 от 27.02.2008г., издаден от СЛУЖБА ПО ВПИСВАНИЯТА гр.БАЛЧИК

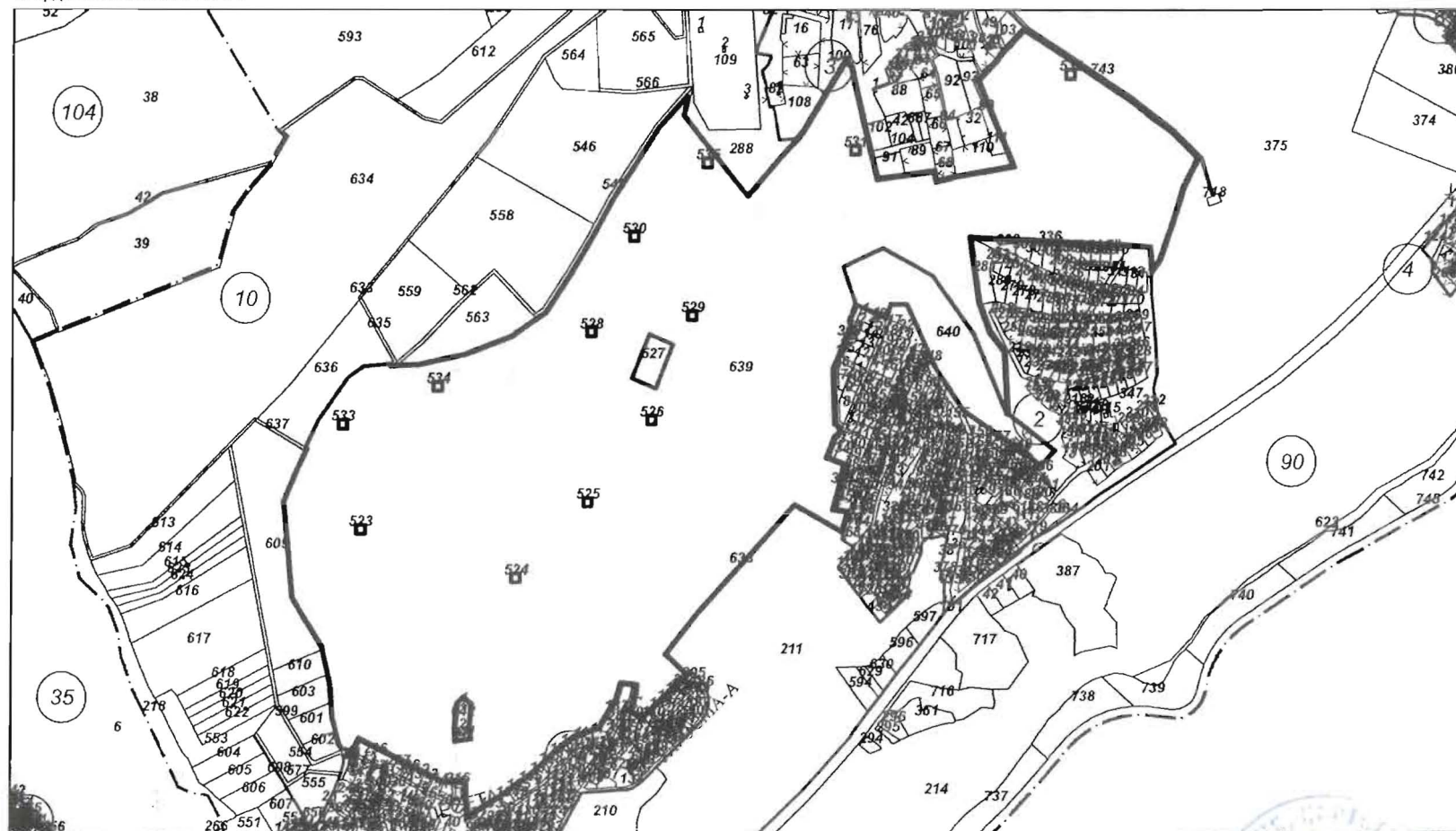
Скица № 15-60756-12.02.2015 г. издадена въз основа на документ с входящ № 01-41398-11.02.2015 г.



/инж.Павлина Милева/



Координатна система 1970 г.



М 1:12000

Скица № 15-60756-12.02.2015 г. издадена въз основа на документ с входящ № 01-41398-11.02.2015 г.





## СЛУЖБА ПО ГЕОДЕЗИЯ, КАРТОГРАФИЯ И КАДАСТЪР - ГР. ДОБРИЧ

9300, ПОЩЕНСКА КУТИЯ 12, Бул. "ДОБРУДЖА" №28, ет.3, 058/602473; 601278,  
dobrich@cadastre.bg, БУЛСТАТ:130362903

### СКИЦА НА ПОЗЕМЛЕН ИМОТ № 15-60283-12.02.2015 г.

Поземлен имот с идентификатор **02508.10.636**

Гр. **Балчик**, общ. **Балчик**, обл. **Добрич**

По кадастралната карта и кадастралните регистри, одобрени със **Заповед 300-5-5/04.02.2004 г.**  
**на ИЗПЪЛНИТЕЛНИЯ ДИРЕКТОР НА АГКК**

Последно изменение със заповед: **няма издадена заповед за изменение в КККР**

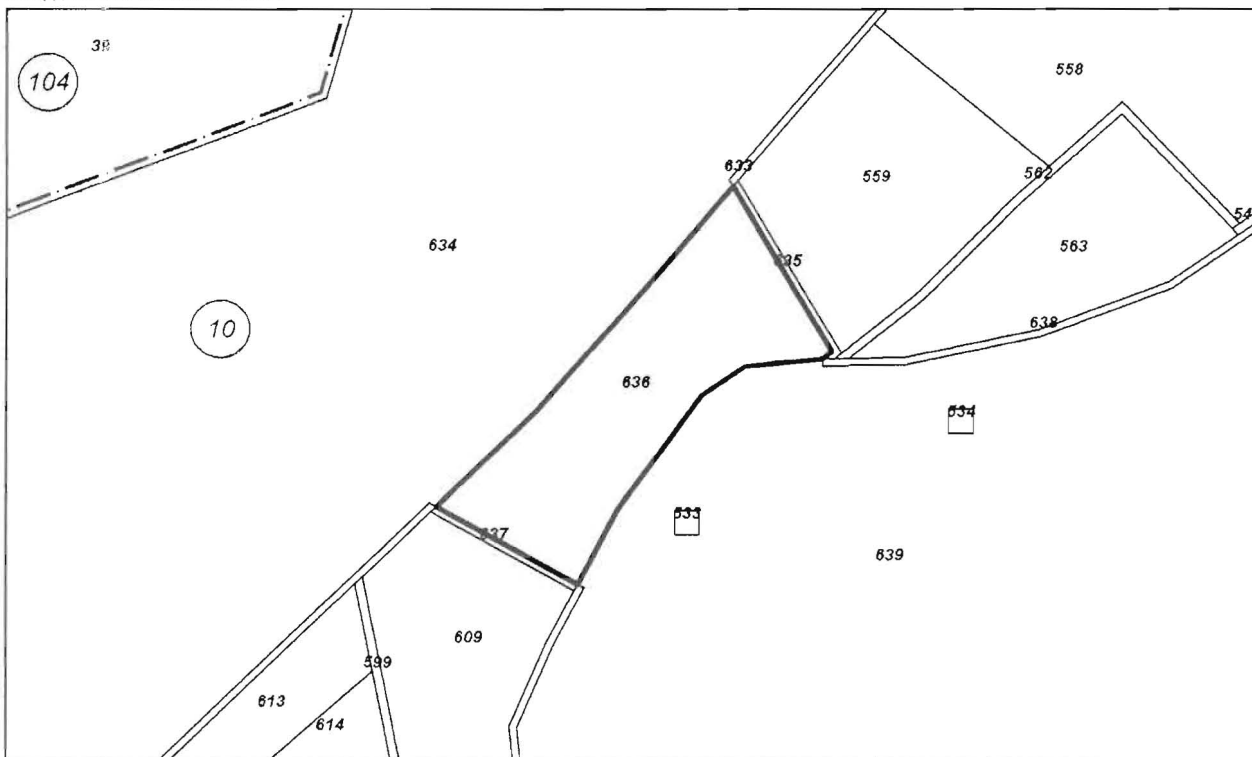
Адрес на поземления имот: **местност С.МОМЧИЛ**

Площ: **25199 кв.м**

Трайно предназначение на територията: **Земеделска**

Начин на трайно ползване: **Друг вид земеделска земя**

Координатна система 1970 г.



М 1:5000

Стар идентификатор: **02508.10.560**

Номер по предходен план: **10.560**

Съседни: **02508.10.637, 02508.10.639, 02508.10.638, 02508.10.635, 02508.10.633, 02508.10.634**

Собственици:

1. **175448075, "ТЕССА УИНД ГОЛФ КЛУБ" АД**

площ 26467 кв.м. от правото на собственост

Други № 78 том IV рег. 2519 от 07.06.2013г., издаден от СЛУЖБА ПО ВПИСВАНИЯТА гр.БАЛЧИК

Скица № 15-60283-12.02.2015 г. издадена въз основа на  
документ с входящ № 01-42301-11.02.2015 г.

  
  
/инж.Павлина Милева/

# ПЛАН ЗА ЗАСТРОЯВАНЕ

за ПИ 02508.10.634, ПИ 02508.10.636, ПИ 02508.10.639 на в.з. "Момчил" на гр.Балчик отредени за "Ваканционно селище Момчил-гольф и Голф-игрище "

М 1 : 5000

